

経営比較分析表（令和6年度決算）

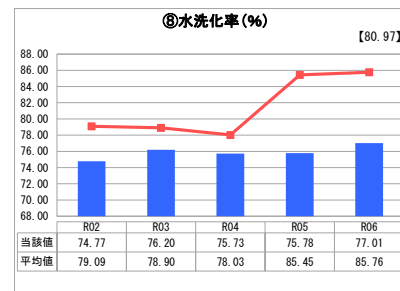
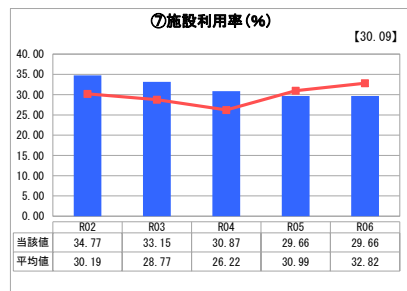
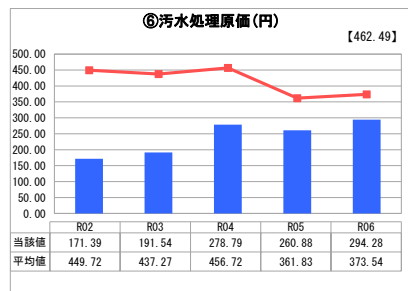
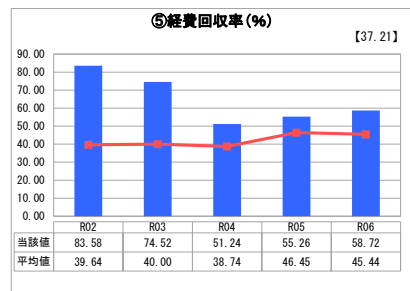
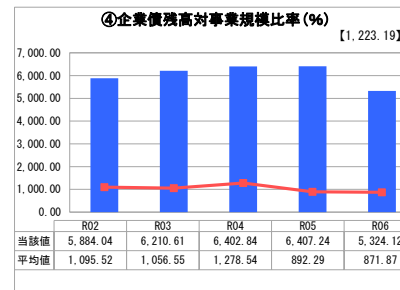
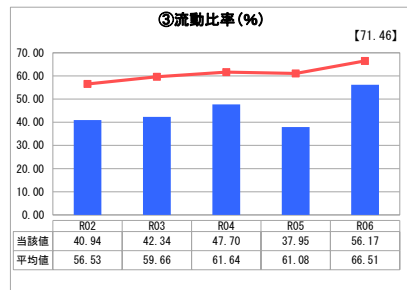
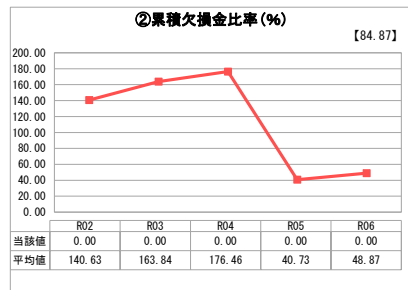
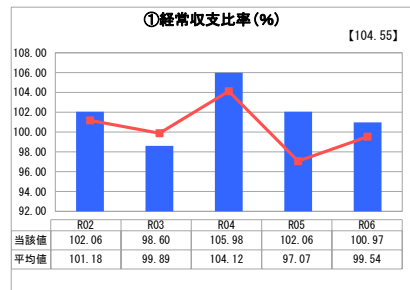
岩手県 久慈市

業務名	業種名	事業名	類似団体区分	管理者の情報
法適用	下水道事業	漁業集落排水	H1	非設置
資金不足比率(%)	自己資本構成比率(%)	普及率(%)	有収率(%)	1か月20m ³ 当たり家庭料金(円)
-	59.47	9.21	99.85	3,300

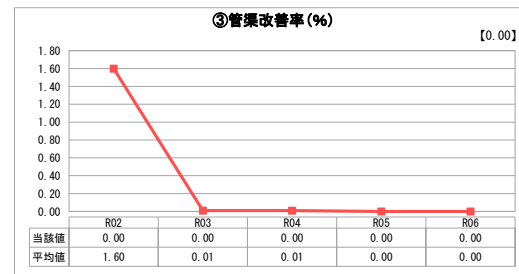
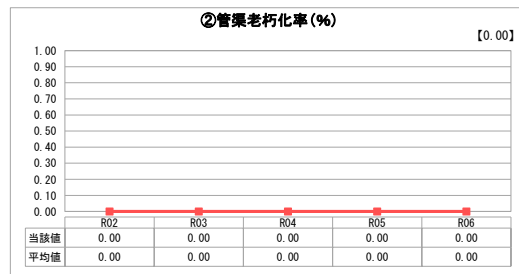
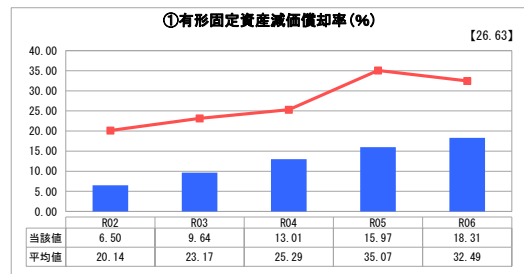
人口(人)	面積(km ²)	人口密度(人/km ²)
31,216	623.50	50.07
処理区域内人口(人)	処理区域面積(km ²)	処理区域内人口密度(人/km ²)
2,845	5.07	561.14

グラフ凡例
■ 当該団体値(当該値)
— 類似団体平均値(平均値)
【】 令和6年度全国平均

1. 経営の健全性・効率性



2. 老朽化の状況



分析欄

1. 経営の健全性・効率性について

- ・①経常収支比率は類似団体の平均を上回っていますが、下水道使用料を改定したものの人口減少が著しく、一般会計からの繰入金で財源不足を補填している状況です。
- ・③流動比率が前年から約18ポイント増となっていますが、主に補助金の入金のタイミングに伴う流動資産中の現金の増によるものです。改善が見られるものの依然として100%を下回っており、引き続き経営改善を図っていく必要があります。
- ・④企業債残高対事業規模比率が類似団体よりも高い比率となっています。令和4年度に施設整備が完了して間もないことから、未償還残高も多額となっています。
- ・⑤経費回収率は、類似団体を上回っていますが、処理区域内人口の減少が著しく、⑦施設利用率は下降しています。
- ・⑧水洗化率は、普及人口の減少に伴い昨年度より数値は増加しましたが、水洗化人口は横ばいであり著しい増加には至らない状況です。

2. 老朽化の状況について

- ・有形固定資産減価償却率は類似団体を下回っています。汚水処理施設の整備は完了しており、今後は機能保全計画に基づき施設を維持していく予定です。

全体総括

- ・令和6年1月に下水道使用料の改定を行ったものの、人口減少が著しい地域であり、使用料収入は微増となりました。処理場施設の集約やダウンサイジング等の施設の適正化に取り組む必要があります。

※ 「経常収支比率」、「累積欠損金比率」、「流動比率」、「有形固定資産減価償却率」及び「管渠老朽化率」については、法非適用企業では算出できないため、法適用企業のみ類似団体平均値及び全国平均を算出しています。