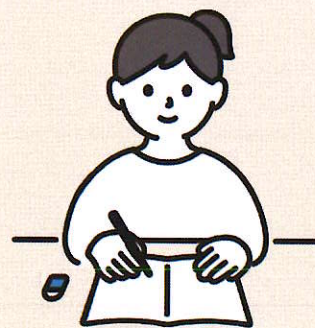


受講生募集

講座申込〆切
10/30(金)
随時受付中!

2026年度

いわて男女共同参画 サポーター養成講座



岩手県では、男女共同参画に興味・関心がある方を「いわて男女共同参画サポーター」（岩手県知事認定）として養成します。

岩手県内にお住まい・お勤めの方はどなたでも受講可能。
学生さんも大歓迎です!! 全4講座を受講し、各講座アンケートと受講完了報告書の提出で認定となります。希望する講座のみの受講も可能です。（詳しくは裏面をご覧ください）



岩手県男女共同参画センターは、持続可能な開発目標（SDGs）を支援しています

ジェンダー教育



【動画】7~10月配信

①女性も男性も生きやすい社会のために —男子校でのジェンダー教育のとり組みから—

灘中学校・灘高等学校 公民科 教諭
片田 孫朝日 氏

■プロフィール

大阪府出身の49歳。京都大学大学院文学研究科・博士学位（専門は男性学）。2012年から現職。6歳児の父で、自分の育児経験なども話しながら、男子に向けたジェンダー教育にとり組んでいる。

最近の寄稿に「男子に育児を教えているのは、これからの『ライフ・ワーク・バランス』と男女平等について考えてほしいから」太田啓子・田中俊之『いばらの道の男の子たちへ』（2024年、光文社）など。

セミナー当日の聴講でも1単位となります。

LGBTQ+



【動画】7~10月配信

②自分らしくいられるまちへ —LGBTと地域の居場所を考える

ファシリテーター 遠藤まめた 氏
パネリスト 山下夏海 氏、上田彩果 氏
(いわて男女共同参画サポーター)

■プロフィール

・遠藤まめた氏：一般社団法人にじず代表。トランスジェンダー当事者としての自らの体験をきっかけにLGBTの子ども・若者支援に関わる。

・山下夏海氏：市民活動団体Co-PAIN（こぺいん）代表。「LGBTQ+を1から学ぶ読書会」を大船渡市で開催。

・上田彩果氏：NPO法人miraito理事長。2023年「いわてユースセンターミライト」を開所し、子供若者支援、特にマイノリティユースへの支援に取り組んでいる。

セミナー当日の聴講でも1単位となります。

防災・復興



【動画】7~10月配信

③人権と多様性に配慮して 防災・減災に取り組む

特定非営利活動法人イコールネット仙台 常務理事
宗片 恵美子 氏

■プロフィール

2003年、イコールネット仙台の設立にかかわり、生活すべてをテーマに「伝え」「広め」「提案する」活動を行っている。特に、2011年発生の東日本大震災発生以降は、避難所・仮設住宅における支援活動・調査活動に取り組み、女性防災リーダーの育成にも力を入れてきた。その後、避難所に関するワークショップ等、地域防災力向上に向けた各種講座を継続的に行っている。仙台市震災復興検討委員、内閣府中央防災会議防災対策推進検討会議委員、仙台市防災会議委員等を経て、2024年、新潟県能登半島地震を踏まえた防災対策検討委員を務めた。

男女共同参画



【動画】7~10月配信

④男女共同参画の現状・課題と国際的動向 独立行政法人男女共同参画機構 職員



■プロフィール

男女独立行政法人 男女共同参画機構（JGEPA：ジーパ）は、我が国の男女共同参画を推進する施策を総合的に行う「ナショナルセンター」として、また、地域における様々な課題解決に取り組む男女共同参画センター等を支援する「センターオブセンターズ」として、令和8年4月1日に発足。国、地方公共団体、地域の企業・経済団体など多様な関係団体と連携・協働し、男女共同参画推進のための中核的な機関として、地域支援、情報収集・提供、研修、調査研究等の事業を実施。

専用申込フォーム



【主催】 岩手県、岩手県男女共同参画センター
【問合せ・申込み先】 岩手県男女共同参画センター
E-mail: iwatedanjo2020@gmail.com

TEL: 019-606-1761 (平日9時~17時) FAX: 019-606-1765

住所 〒020-0045 岩手県盛岡市盛岡駅西通1-7-1 キオクシア アイーナ6階

岩手県では、「性別による固定的な役割分担意識をなくそう いわて宣言」をしています



X (旧Twitter)



Instagram

